

CENTRE D'ARTS ET DU PATRIMOINE

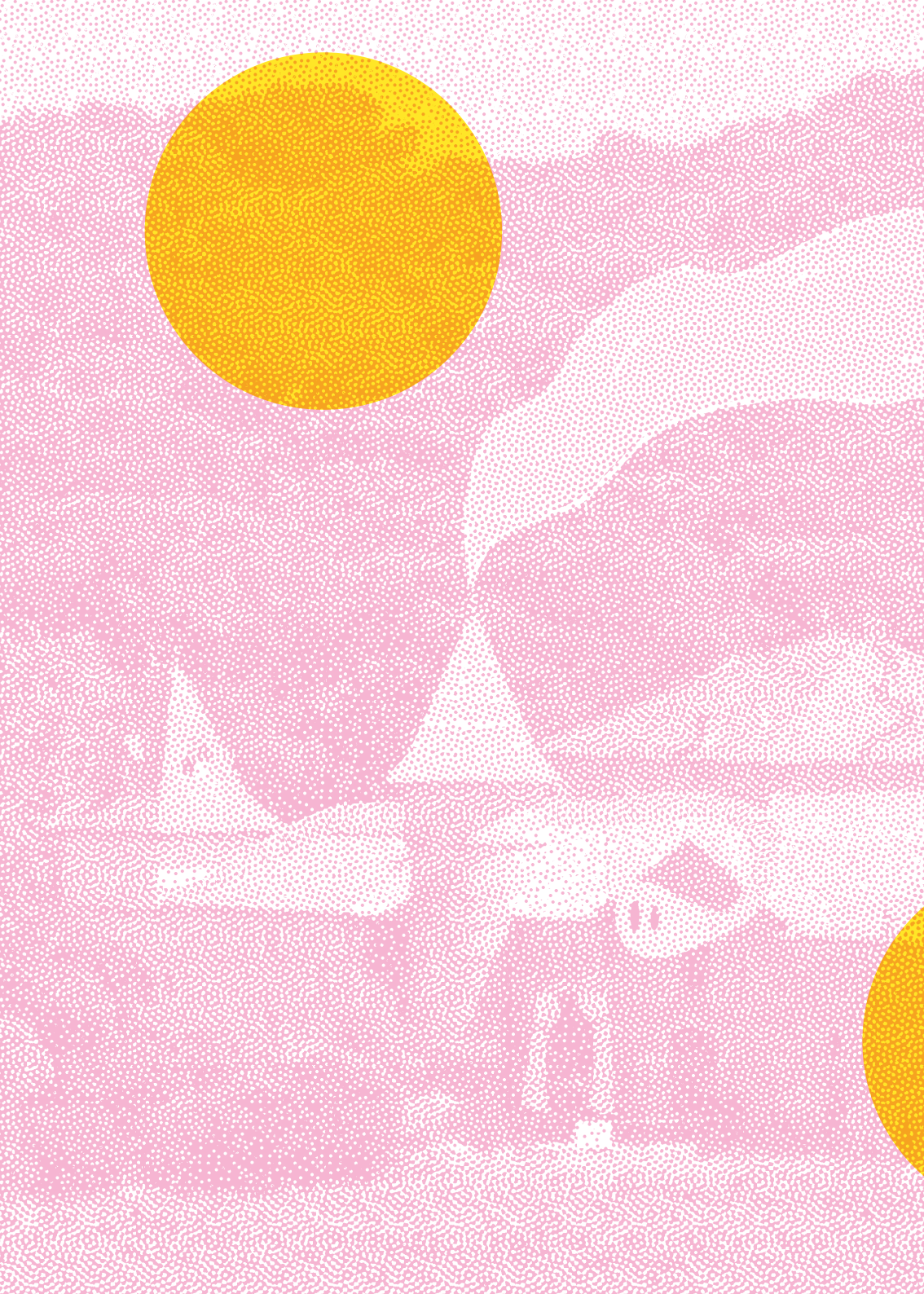
COMMUNAUTÉ DE COMMUNES SUD-HÉRAULT

PARCOURS

ITINÉRANCE

LE DOMAINE DE ROUEÏRE PART
À LA RENCONTRE DES PUBLICS
DE JANVIER À JUILLET 2024

TOUT
PUBLIC



Pourquoi ce Parcours Itinérance dans les communes ?

LE CENTRE D'ARTS ET DU PATRIMOINE DU DOMAINE DE ROUEÏRE

Située au milieu des vignes et à quelques minutes du Canal du Midi, cette structure intercommunale occupe une situation géographique privilégiée sur le territoire.

Ancienne cave viticole baignée de lumière, elle totalise sur deux niveaux environ 2 000 mètres carrés dédiés à la pratique artistique, la découverte de la création contemporaine et la valorisation du patrimoine local.

Ouvert à tous, c'est un lieu d'échanges et d'expérimentations qui fait l'union entre le patrimoine historique et l'art actuel. Il reçoit des artistes en résidence de notoriété nationale et internationale et organise également des expositions temporaires.

LES TRAVAUX D'AMÉNAGEMENTS ET D'ACCESSIBILITÉ

Depuis juillet 2023, le Centre d'Arts et du Patrimoine est fermé pour une première phase de travaux d'agrandissement et d'accessibilité. Financés par l'État, la Région Occitanie, le Conseil Départemental de l'Hérault et l'intercommunalité, ils permettront d'aménager de nouveaux espaces intérieurs et extérieurs, sécuriser le cheminement piéton, créer des places de stationnement et des aires de pique-nique.

Plusieurs espaces verront le jour : des salles d'activités et de projections-vidéos, studio-atelier pour les artistes, Centre de documentation et de consultation (spécialisé dans le Patrimoine, l'Histoire et l'Art), réserves et grandes salles d'expositions.

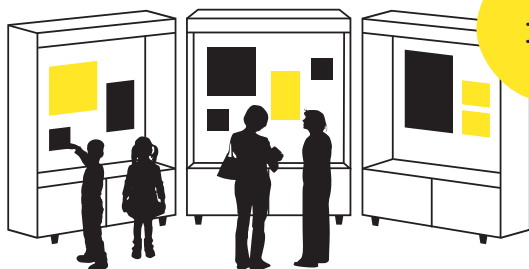
Le Domaine de Roueïre deviendra également une halte de services sur la voie verte et la boucle des châteaux « Camin'Arts » Sud-Hérault, et un site protégé à visiter ; avec une programmation pour tous, conçue dans le cadre des animations du Service éducatif, des activités artistiques du Centre d'Arts et des manifestations de la Saison culturelle en partenariat avec l'Office de tourisme intercommunal du Canal du Midi au Saint-Chinian et le Pays d'Art et d'Histoire Haut Languedoc et Vignobles.

Le projet d'itinérance en Sud-Hérault

Pendant la durée des travaux, le Centre d'Arts et du Patrimoine part à la rencontre des habitants.

Tous les mois depuis janvier 2023, des expositions et des activités inédites sont présentées dans les salles polyvalentes des communes avec des modules imaginés et conçus par l'artiste Pablo Garcia en collaboration avec la décoratrice Anaïs Renversade.

En 2024, le domaine investit également l'espace public et les églises avec des œuvres *in situ*. Ce projet a l'ambition de donner accès au plus grand nombre, à un espace de rencontres et d'échanges, entre le patrimoine et la création artistique! Il vous permet de découvrir des thématiques locales mais aussi de pratiquer des activités artistiques en famille.





LÀ!

Patrimoine : les expositions thématiques

Recréer du lien avec son territoire, apprendre à regarder son environnement d'un œil nouveau et averti tout en éveillant sa créativité...

Au travers de nos expositions, nous valorisons le patrimoine de notre territoire : les musées, les Monuments Historiques, les châteaux, les édifices religieux, les sites naturels et archéologiques ainsi que le patrimoine industriel, viticole, technique et bâti.

Composées de panneaux explicatifs, objets et/ou photographies, elles sont réalisées par le Service patrimoine Sud-Hérault en collaboration avec des scientifiques, auteurs, chercheurs, spécialistes, passionnés...

Des ouvrages issus du Centre de documentation et de consultation du domaine accompagnent ces expositions.

Tous les mois, une nouvelle exposition est présentée sur une des thématiques emblématiques de la commune.

- 01 CAZEDARNES**
« Les fresques de Nicolaï Greschny dans l'église Saint-Amans de Cazédarnes » par l'auteur Philippe Reul.
- 02 PIERRERUE**
« Le Musée dels Vinhairons, hommage à Jacques Dressayre » par le photographe Melkan Bassil.
- 03 BABEAU-BOULDOUX**
« Les rivières et les ruisseaux de Babeau-Bouldoux » par le chercheur Jean-Pierre Ferrer.
- 04 CÉBAZAN**
« Cébazan antique » et « Autour de Saint-Bauléry, une métairie fortifiée en péril » par l'association Les amis de Saint-Bauléry.
- 05 VILLESPASSANS**
« Les mille et une pierres de Villespassans » par le photographe Melkan Bassil et la conteuse Clélia Tavoillot.
- 06 MONTOULIERS**
« Sur la piste des grands singes en Sud-Hérault » par le Museum National d'Histoire Naturelle et les paléontologues, Gildas Merceron et Fabrice Lihoreau.
- 07 CREISSAN**
« L'abri sépulcral de Fendilles » par l'association ACAP et « Creissan médiéval » par l'association Creissan d'hier et d'aujourd'hui.



ICI

Art contemporain : l'exposition mobile des collections

Les œuvres sont issues de la collection permanente de la Communauté de communes Sud-Hérault dont les pièces furent acquises lors de résidences d'artistes et/ou à des fins pédagogiques ; mais aussi par le prêt de structures régionales telles que le Frac Occitanie Montpellier, la Bibliothèque des Abattoirs, Musée - Frac Occitanie Toulouse, la Galerie AL/MA, Montpellier et l'association ARCO, Narbonne.

Les œuvres sont présentées à la fois en intérieur dans des modules itinérants, et en extérieur grâce à des installations et des performances *in situ* (lieux publics, églises...) : peintures, sculptures, photographies, vidéos et livres d'artistes.

Ce parcours hors les murs fait écho à plusieurs actions liant Art & Patrimoine menées en parallèle par le Centre d'Arts et du Patrimoine.

La promotion du patrimoine local, au travers d'événements culturels et artistiques dans le cadre de la Saison, du Service éducatif Sud-Hérault et du Centre de documentation et de consultation.

La voie verte Sud-Hérault «Camin'Arts» : Capetang, Puisserguier, Creissan, Quarante et Cruzy ; un tracé de 11 kilomètres sur l'ancienne ligne de chemin de fer qui permet de découvrir le patrimoine bâti ferroviaire du début du XX^e siècle, ponctué de pauses artistiques jusqu'au domaine de Roueire, dans les superbes paysages de Sud-Hérault.

La valorisation du Plan-Objet, un dispositif de conservation et de préservation des objets mobiliers dans les églises de Sud-Hérault, grâce au soutien de la DRAC et de la Région Occitanie, le Conseil Départemental de l'Hérault qui est associé dans le parcours à la présentation d'œuvres d'art contemporain en collaboration avec les paroisses Sainte-Colombe et Saint-Chinian.

Au total, vingt artistes sont présentés, originaires pour la plupart de la région et ayant pour certains une notoriété nationale voire internationale.

Armelle Caron
Julien Cassagnol
Nicolas Daubanes
Valérie du Chéné
Agnès Fornells
Élisa Fantozzi
Mylène Fritchi-Roux
Sylvain Fraysse
Pablo Garcia
Alexandre Gilibert
Jihane Khelif
Suzy Lelièvre
Naomi Maury & SK Andersen
Séverine Péron
Clément Philippe
Maxime Sanchez
Patrick Sauze
Patricia Stheeman
Jeanne Susplugas
Cédric Torne



Cédric Torne,
CB21 Paris Défense, 2022

Les mercredis: les ateliers d'arts plastiques

Pour approfondir vos connaissances sur le patrimoine local ou l'art contemporain, nous vous proposons des ateliers d'arts plastiques.

Menés par des artistes-plasticiens professionnels, ils vous permettent un à deux mercredis par mois de vous exercer à différentes techniques ou thématiques. En fonction de vos envies et de vos disponibilités, deux ateliers sont proposés sur la journée, de 10h00 à 12h00 et/ou de 14h00 à 16h00.



Tout public, dès 6 ans
(réservation obligatoire)

L'atelier : 8 €

La carte de 10 ateliers : 70 €

La carte de 20 ateliers : 160 €

avec une sérigraphie de Pablo Garcia, numérotée, signée et éditée en 30 exemplaires.

(À noter que la carte n'est pas nominative. Elle peut être utilisée simultanément par plusieurs membres d'une même famille.)

LES ATELIERS D'ARTISTES

« Osez l'art contemporain en territoire #2 »

Rencontrez les artistes et entrez dans leur univers. Une fois par mois, un artiste de l'exposition vient vous faire découvrir son travail et vous initier à deux techniques ou thématiques en lien avec les œuvres exposées. 7 artistes se succéderont de janvier à juillet 2024.

Mercredi 17 janvier

Salle polyvalente, Cazedarnes : Jihane Khelif.

Mercredi 28 février

Salle polyvalente, Pierrerue : Naomi Maury.

Mercredi 13 mars

Salle polyvalente, Babeau-Bouldoux : Maxime Sanchez.

Mercredi 24 avril

Salle polyvalente, Cébazan : Élixa Fantozzi.

Mercredi 15 mai

Salle polyvalente, Villespassans : Pablo Garcia.

Mercredi 19 juin

Salle polyvalente, Montouliers : Mylène Fritchi-Roux.

Mercredi 03 juillet

Salle polyvalente, Creissan : Julien Cassignol.

LES ATELIERS PATRIMOINE

Liés aux expositions thématiques, les ateliers patrimoine sont créés et animés par Carine Fourment-Hullo, la plasticienne du Centre d'Arts et du Patrimoine. Ils permettent une sensibilisation à la création artistique avec l'utilisation de diverses techniques en résonance au patrimoine local.

Mercredi 24 janvier : Médiathèque Clardeluno, Cazedarnes.

Mercredi 20 mars : Salle polyvalente, Babeau-Bouldoux.

Mercredi 05 juin : Salle polyvalente, Montouliers.



LÀ!

Les mercredis: les activités en famille

ICI

Pour agrémenter vos visites,
participez à deux activités
insolites et gratuites.
Une ou deux fois par mois,
venez en famille nous
rencontrer, autour d'un atelier
créatif ou d'une séance photo.

LE CASTING PHOTO

À l'occasion de l'itinérance, le domaine de Roueïre organise avec la décoratrice Anaïs Renversade, le casting photo « Histoires de portraits photos rétro ». À vous de rechercher pour trouver votre objet préféré ayant une histoire ou une anecdote originale sur votre enfance (sac de billes, ours en peluche, poupée, livre, dinosaure, petit train...).

La prise de vue se fait dans un studio itinérant réalisé par Jean Louis et Anaïs Renversade avec l'emblématique appareil photo argentique de la marque « Hasselblad », appareil Suédois mondialement connu pour avoir exécuté les premières photos des astronautes sur la Lune en 1969.

Mercredi 10 janvier

Médiathèque Clardeluno, Cazedarnes.

Mercredi 07 février

Salle polyvalente, Pierrerue.

Mercredi 06 mars

Salle polyvalente, Babeau-Bouldoux.

Mercredi 03 avril

Salle polyvalente, Cébazan.

Mercredi 22 mai

Salle polyvalente, Villespassans.

Mercredi 29 mai

Salle polyvalente, Montouliers.

Mercredi 26 juin

Salle polyvalente, Creissan.

LES ATELIERS CRÉATIFS

Venez personnaliser un tote bag (matin) ou un badge (après-midi) sur le patrimoine Sud-Hérault et/ou les œuvres exposées.

Mercredi 31 janvier : Médiathèque Clardeluno, Cazedarnes.

Mercredi 27 mars : Salle polyvalente, Babeau-Bouldoux.

Mercredi 12 juin : Salle polyvalente, Montouliers.

Mercredi 17 juillet : Salle polyvalente, Creissan.



Tout public, entrée libre
(réservation obligatoire
pour le Casting Photo)
De 10h00 à 12h00
et 14h30 à 16h30.



LE
SAMEDI

Les samedis: le vernissage

Un vernissage est organisé un samedi par mois dans chaque commune. C'est un moment d'échange avec les équipes, partenaires, professionnels, en présence des artistes.

Venez participer à des visites inédites !

11h00 : découverte du Parcours Itinérance.
11h15 : visite guidée de l'exposition patrimoine.
11h30 : rencontre avec les artistes, éditeurs et les structures partenaires invités autour de l'exposition « Osez l'art contemporain en territoire #2 » en musique avec le groupe expérimental "SALI" des deux artistes plasticiens et guitaristes classiques Julien Cassagnol et Sylvain Fraysse.
De 13h30 à 15h30 : atelier livres d'artistes.
14h00 : visite guidée de l'église autour du Plan-Objet Sud-Hérault et des œuvres associées.

Tout public, entrée libre.

Samedi 13 janvier, Cazedarnes

Association ARCO, Narbonne : Jihane Khelif, Patricia Stheeman, Alexandre Gilibert.

Samedi 10 février, Pierrerue

Galerie ALMA/Montpellier: Agnès Fornells, Naomi Maury et Élixa Fantozzi ainsi que la directrice Marie-Caroline Allaire-Matte qui présentera le travail de Nicolas Daubanes.

Samedi 09 mars, Babeau-Bouldoux

Frac Occitanie Montpellier et la Bibliothèque des Abattoirs, Musée - Frac Occitanie Toulouse : Cédric Torne, Patrick Sauze ainsi que le directeur du Frac Occitanie Montpellier, Éric Mangion qui présentera le travail d'Armelle Caron et les éditions In extenso.

Samedi 06 avril, Cébazan

Collection Sud-Hérault : Mylène Fritchi-Roux, Maxime Sanchez et les éditions Méridiennes.

Samedi 04 mai, Villesspassans

Association ARCO : Séverine Péron, Jeanne Susplugas.

Samedi 1^{er} juin, Montouliers

Association ARCO : Sylvain Fraysse, Valérie du Chéné, Julien Cassagnol et les éditions Voix.

Samedi 29 juin, Creissan

Collection Sud-Hérault : Clément Philippe, Suzy Lelièvre et Pablo Garcia.

L'agenda des communes du Parcours Itinérance 2024

- | | | |
|-----------|---------------------------------------|-----------|
| 01 | CAZEDARNES | 12 |
| | Du 10 janvier au 02 février | |
| 02 | PIERRERUE | 13 |
| | Du 07 février au 1 ^{er} mars | |
| 03 | BABEAU-BOULDOUX | 14 |
| | Du 06 au 29 mars | |
| 04 | CÉBAZAN | 15 |
| | Du 03 au 26 avril | |
| 05 | VILLESPASSANS | 16 |
| | Du 02 au 24 mai | |
| 06 | MONTOLIERS | 17 |
| | Du 29 mai au 21 juin | |
| 07 | CREISSAN | 18 |
| | Du 26 juin au 17 juillet | |

01 Cazedarnes

Le patrimoine du village est varié : des vestiges préhistoriques et romains, des fontaines et des façades colorées façonnées avec la terre locale. On y trouve aussi des éléments remarquables comme l'Abbaye de Fontcaude, l'Église Saint-Amans avec les fresques de Nicolai Greshny et le Chemin de Saint-Jacques-de-Compostelle.

**DU 10 JANVIER
AU 02 FÉVRIER**

Expositions en entrée libre de 10h00 à 12h00 et de 14h30 à 17h00, du lundi au vendredi.

Salle du conseil, mairie :

« Les fresques de Nicolai Greshny dans l'Église Saint-Amans de Cazedarnes » par l'auteur Philippe Reul.

Salle polyvalente et parcours hors les murs :

« Osez l'Art contemporain en territoire #2 ».

MERCREDI 10 JANVIER

Casting photo par la décoratrice, Anaïs Renversade.

Médiathèque Clardeluno, de 10h00 à 12h00 et de 14h30 à 16h30.

Tout public (réservation obligatoire).

SAMEDI 13 JANVIER

Vernissage des expositions

11h00 : découverte du Parcours Itinérance.

11h15 : visite guidée de l'exposition patrimoine : « Les fresques de Nicolai Greshny dans l'Église Saint-Amans de Cazedarnes » par la guide-conférencière, **Bérangère Bordez**.

11h30 : rencontre avec les artistes invités de l'association ARCO, Narbonne : **Jihane Khelif, Patricia Stheeman, Alexandre Gilbert** autour de l'exposition « Osez l'art contemporain en territoire #2 » en musique avec le groupe SALI et les éditions Voix.

De 13h30 à 15h30 : atelier livres d'artistes (Médiathèque Clardeluno).

Tout public, entrée libre.

MERCREDI 17 JANVIER

Ateliers d'artiste par l'artiste plasticienne, **Jihane Khelif**.

De 10h00 à 12h00 : *Photo ratée/tableau réussi* et de 14h00 à 16h00 : *Souvenirs d'antan*.

MERCREDI 24 JANVIER

Ateliers patrimoine par la plasticienne, **Carine Fourment-Hullo**.

De 10h00 à 12h00 : *L'art de la fresque* et de 14h00 à 16h00 : *Découverte de la technique de l'embossage*.

Salle polyvalente, tout public, dès 6 ans (réservation obligatoire).

Atelier payant - Cf. tarifs p.08.

MERCREDI 31 JANVIER

Ateliers créatifs par la plasticienne, **Carine Fourment-Hullo**.

De 10h00 à 12h00 : *Tampographie sur tote bag* et de 14h30 à 16h30 : *Personnalisation de badge*.

Médiathèque Clardeluno, tout public, entrée libre.



LÀ !

02 Pierrerue

Composé de quatre hameaux, ce village viticole est traversé par l'ancienne voie de chemin de fer Saint-Chinian-Béziers aujourd'hui réhabilitée en voie verte. Deux églises y ont été construites afin de permettre aux habitants de pouvoir se rendre à la messe malgré la montée des eaux isolant une partie de la commune lors des intempéries.

DU 07 FÉVRIER AU 1^{ER} MARS

Expositions en entrée libre de 10h00 à 12h00 et de 14h30 à 17h00, du lundi au vendredi.

Salle polyvalente :

« Le Musée dels Vinhairons, hommage à Jacques Dressayre » par le photographe Melkan Bassil.

Salle polyvalente, églises, et parcours hors les murs :

« Osez l'Art contemporain en territoire #2 ».

Ouverture exceptionnelle des églises et du Musée dels Vinhairons, visites guidées les mercredis de 14h30 à 17h00 et à la demande : Église Saint-André et Église Saint-Abdon-et-Sennen.



ICI

MERCREDI 07 FÉVRIER

Casting photo par la décoratrice, Anaïs Renversade.

Salle polyvalente de 10h00 à 12h00 et de 14h30 à 16h30. Tout public (réservation obligatoire).

SAMEDI 10 FÉVRIER

Vernissage des expositions

11h00 : découverte du Parcours Itinérance.

11h15 : visite guidée de l'exposition patrimoine : « Le Musée dels Vinhairons, hommage à Jacques Dressayre » par la guide-conférencière, Bérangère Bordez.

11h30 : rencontre avec les artistes de la Galerie ALMA : Agnès Fornells, Naomi Maury et Élisà Fantozzi ainsi que la directrice Marie-Caroline Allaire-Matte qui présentera le travail de Nicolas Daubanes, autour de l'exposition « Osez l'art contemporain en territoire #2 » en musique avec le groupe SALI.

De 13h30 à 15h30 : atelier livres d'artistes (salle polyvalente).

Tout public, entrée libre.

De 14h00 à 16h00 : visites guidées des églises autour du Plan-Objet Sud-Hérault et des œuvres d'art contemporain associées.

14h00 : visite guidée de l'Église Saint-Abdon-et-Sennen (combejean).

15h00 : visite guidée de l'Église Saint-Andrée (Pierrerue).

MERCREDI 28 FÉVRIER

Ateliers d'artiste par l'artiste plasticienne, Naomi Maury.

De 10h00 à 12h00 : *Sculpture en terre* et de 14h00 à 16h00 :

Tissage au tricotin.

Salle polyvalente, tout public, dès 6 ans (réservation obligatoire)
Atelier payant - Cf. tarifs p.08.

03 Babeau-Bouldoux

Niché entre les collines arborées et les vignobles qui bordent le cours de l'Ilouvre et du Vernazobres, le village est né de la fusion de deux hameaux éponymes en 1921. On y trouve des vestiges romains, l'Église Notre-Dame-de-l'Assomption, les hameaux de Cauduro et de Donnadieu.

DU 06 AU 29 MARS

Expositions en entrée libre de 10h00 à 12h00 et de 14h30 à 17h00, du lundi au vendredi.

Salle polyvalente:

« Les rivières et les ruisseaux de Babeau-Bouldoux » par le chercheur, Jean-Pierre Ferrer.

Salle polyvalente, églises et parcours hors les murs:

« Osez l'Art contemporain en territoire #2 ».

Ouverture exceptionnelle de l'Église Notre-Dame-de-l'Assomption, visites guidées les mercredis de 14h30 à 17h00 et à la demande.

MERCREDI 06 MARS

Casting photo par la décoratrice, Anaïs Renversade.
Salle polyvalente de 10h00 à 12h00 et de 14h30 à 16h30.
Tout public (réservation obligatoire).

SAMEDI 09 MARS

Vernissage des expositions

11h00: découverte du Parcours Itinérance.

11h15: visite guidée de l'exposition patrimoine: « Les rivières et les ruisseaux de Babeau-Bouldoux » par la guide-conférencière, Bérangère Bordez.

11h30: rencontre avec les artistes du Frac Occitanie Montpellier et de la Bibliothèque des Abattoirs, Musée - Frac Occitanie Toulouse: Cédric Torne et Patrick Sauze en présence du directeur du Frac Occitanie Montpellier, Éric Mangion qui présentera le travail d'Armelle Caron, autour de l'exposition « Osez l'art contemporain en territoire #2 » en musique avec le groupe SALI et les éditions In extenso.

De 13h30 à 15h30: atelier livres d'artistes (salle polyvalente).

14h00: visite guidée de l'Église Notre-Dame-de-l'Assomption autour du Plan-Objet Sud-Hérault et des œuvres d'art contemporain associées.

MERCREDI 06 MARS

Ateliers d'artiste par l'artiste plasticien, Maxime Sanchez.
De 10h à 12h: *Drôle de caillou* et de 14h à 16h: *Le caillou du turfu*.

MERCREDI 20 MARS

Ateliers patrimoine par la plasticienne, Carine Fourment-Hullo.
De 10h00 à 12h00: *Étrange herbier* et de 14h00 à 16h00: *Forêt imaginaire*.

Salle polyvalente, tout public, dès 6 ans (réservation obligatoire).
Atelier payant - Cf. tarifs p.08.

MERCREDI 27 MARS

Ateliers créatifs par la plasticienne, Carine Fourment-Hullo.
De 10h00 à 12h00: *Tampographie sur tote bag* et de 14h30 à 16h30: *Personnalisation de badge*.
Salle polyvalente, tout public, entrée libre.

ICI

I



04 Cébazan

Le patrimoine témoigne d'un riche passé avec des vestiges préhistoriques et romains mais aussi ceux de l'histoire plus récente comme les ruines du château de Saint-Bauléry. L'Église Saint-Martin-de-Solosan, datée du XII^e siècle, est bordée d'un cimetière présentant des éléments architecturaux remarquables.

DU 03 AU 26 AVRIL

Expositions en entrée libre de 10h00 à 12h00 et de 14h30 à 17h00, du lundi au vendredi.

Salle polyvalente :

« Cébazan antique » et « Autour de Saint-Bauléry, une métairie fortifiée en péril » par l'association Les amis de Saint-Bauléry.

Salle polyvalente, églises et parcours hors les murs :

« Osez l'Art contemporain en territoire #2 ».

Ouverture exceptionnelle de l'Église Saint-Martin-de-Solosan, visites guidées les mercredis de 14h30 à 17h00, du lundi au vendredi et à la demande.

ICI



MERCREDI 03 AVRIL

Casting photo par la décoratrice, Anaïs Renversade. Salle polyvalente de 10h00 à 12h00 et de 14h30 à 16h30. Tout public (réservation obligatoire).

SAMEDI 06 AVRIL

Vernissage des expositions

11h00 : découverte du Parcours Itinérance.

11h15 : visite guidée des expositions patrimoine : « Cébazan antique » et « Autour de Saint-Bauléry, une métairie fortifiée en péril » par la guide-conférencière, Bérangère Bordez.

11h30 : rencontre avec les artistes de la Collection Sud-Hérault : Mylène Fritchi-Roux et Maxime Sanchez autour de l'exposition « Osez l'art contemporain en territoire #2 » en musique avec le groupe SALI et les éditions Méridiennes.

De 13h30 à 15h30 : atelier créatifs (salle polyvalente).

14h00 : visites guidées de l'Église Saint-Martin-de-Solosan autour du Plan-Objet Sud-Hérault et des œuvres d'art contemporain associées.

MERCREDI 24 AVRIL

Ateliers d'artiste par l'artiste plasticienne, Éliisa Fantozzi.

De 10h00 à 12h00 : *La chasse au Pantone* et de 14h00 à 16h00 : *Chaussure à son pied*.

Salle polyvalente, tout public, dès 6 ans (réservation obligatoire)
Atelier payant - Cf. tarifs p.08.

LÀ !

05 Villespassans

Villespassans est un petit village typiquement viticole qui marque la transition entre la plaine et les premières garrigues du Pardailhan. La richesse géologique et paléontologique du village est attestée par la découverte de grottes. Les dolmens y sont nombreux. Au XII^e siècle, la cité est fortifiée comme en témoignent les restes du château et des remparts.

DU 02 AU 24 MAI

Expositions en entrée libre de 10h00 à 12h00 et de 14h30 à 17h00, du lundi au vendredi.

Bibliothèque :

« Les Milles et une pierre de Villespassans » par Melkan Bassil et Clélia Tavoillot.

Salle polyvalente, églises et parcours hors les murs :

« Osez l'Art contemporain en territoire #2 ».

Ouverture exceptionnelle de l'Église Notre-Dame-de-l'Assomption, visites guidées les mercredis de 14h30 à 17h00 et à la demande.

SAMEDI 04 MAI

Vernissage des expositions

11h00 : découverte du Parcours Itinérance.

11h15 : visite guidée de l'exposition patrimoine : « Les Milles et une pierre de Villespassans » par la guide-conférencière, **Bérangère Bordez**.

11h30 : rencontre avec les artistes de l'association ARCO : Séverine Péron et Jeanne Susplugas autour de l'exposition « Osez l'art contemporain en territoire #2 » en musique avec le groupe SALI.

De 13h30 à 15h30 : atelier livres d'artistes (salle polyvalente).

14h00 : visites guidées de l'Église Notre-Dame-de-l'Assomption autour du Plan-Objet Sud-Hérault et des œuvres d'art contemporain associées.

MERCREDI 15 MAI

Ateliers d'artiste par l'artiste plasticien, **Pablo Garcia**.

De 10h00 à 12h00 : *Chifoumi* et de 14h00 à 16h00 : *Mifouchi*.

Salle polyvalente, **tout public, dès 6 ans** (réservation obligatoire).

Atelier payant - Cf. tarifs p.08.

MERCREDI 22 MAI

Casting photo par la décoratrice, **Anaïs Renversade**.

Salle polyvalente de 10h00 à 12h00 et de 14h30 à 16h30.

Tout public (réservation obligatoire).



ICI

06 Montouliers



Le village se situe sur une colline jonchée d'oliviers où culmine l'Église Saint-Baudile et l'ancien château de Monte Olerio, accessibles par les rues dites « en calade ». La Fontaine romaine aurait été construite par une légion de Jules César. Des sites paléontologiques datés du Crétacé et du Miocène ont livré un abondant matériel et sont toujours en cours d'étude par les scientifiques.

DU 29 MAI AU 21 JUIN

Expositions en entrée libre de 10h00 à 12h00 et de 14h30 à 17h00, du lundi au vendredi.

Salle du conseil, mairie :

« Sur la piste des grands singes en Sud-Hérault » par le Museum National d'Histoire Naturelle et les paléontologues, Gildas Merceron et Fabrice Lihoreau.

Salle polyvalente, églises et parcours hors les murs :

« Osez l'Art contemporain en territoire #2 ».

Ouverture exceptionnelle de l'Église Saint-Baudile, visites guidées les mercredis de 14h30 à 17h00 et à la demande.

MERCREDI 29 MAI

Casting photo par la décoratrice, Anaïs Renversade. Médiathèque salle polyvalente, de 10h00 à 12h00 et de 14h30 à 16h30.

Tout public (réservation obligatoire).

SAMEDI 1^{ER} JUIN

Vernissage des expositions

11h00 : découverte du Parcours Itinérance.

11h15 : visite guidée de l'exposition patrimoine : « Sur la piste des grands singes en Sud-Hérault » par la guide-conférencière, Bérangère Bordez.

11h30 : rencontre avec les artistes de l'Association ARCO : Sylvain Fraysse, Julien Cassagnol et Valérie du Chéné autour de l'exposition « Osez l'art contemporain en territoire #2 » en musique avec le groupe SALI et les éditions Voix.

De 13h30 à 15h30 : atelier livres d'artistes (salle polyvalente).

14h00 : visite guidée de l'Église Saint-Baudile autour du Plan-Objet Sud-Hérault et des œuvres d'art contemporain associées.

MERCREDI 05 JUIN

Ateliers patrimoine par la plasticienne, Carine Fourment-Hullo.

De 10h00 à 12h00 : *Découvrir la peinture à l'argile* et de 14h00 à 16h00 : *Singe au fusain*.

Salle polyvalente, tout public, dès 6 ans (réservation obligatoire)
Atelier payant - Cf.tarifs p.08.

MERCREDI 12 JUIN

Ateliers créatifs par la plasticienne, Carine Fourment-Hullo.

De 10h00 à 12h00 : *Tampographie sur tote bag* et de 14h30 à 17h00 : *Personnalisation de badge*.

Salle polyvalente, tout public, entrée libre.

MERCREDI 19 JUIN

Ateliers d'artiste par l'artiste plasticienne, Mylène Fritchi-Roux.

De 10h00 à 12h00 : *Fugacité des formes* et de 14h00 à 16h00 : *Jeux de transparence*.

Salle polyvalente, tout public, dès 6 ans (réservation obligatoire)
Atelier payant - Cf.tarifs p.08.

07 Creissan

Entouré de garrigues et de vignes, le village a conservé deux sites majeurs de son patrimoine médiéval, l'ancien château et l'Église du XII^e siècle dédiée à Saint Martin. Des vestiges archéologiques découverts sur la commune attestent d'une occupation humaine dès la préhistoire.

**DU 26 JUIN
AU 17 JUILLET**

Expositions en entrée libre de 10h00 à 12h00 et de 14h30 à 17h00, du lundi au vendredi.

Château médiéval :

« Creissan médiéval » par l'association Creissan d'Hier et d'Aujourd'hui (ouvert uniquement les mercredis de 14h30 à 17h00).

Salle polyvalente :

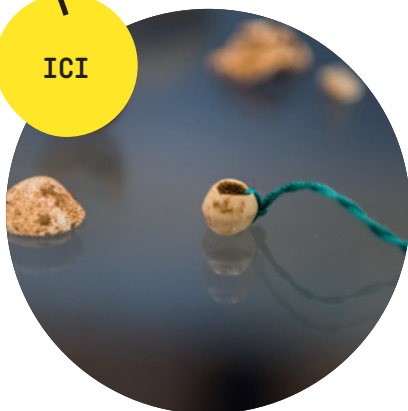
« L'abri sépultural des Fendilles » par l'association ACAP.

Salle polyvalente, églises et parcours hors les murs :

« Osez l'Art contemporain en territoire #2 ».

Ouverture exceptionnelle de l'Église Saint-Martin, visites guidées les mercredis de 14h30 à 17h00 et à la demande.

ICI



MERCREDI 26 JUIN

Casting photo par la décoratrice, Anaïs Renversade. Salle polyvalente de 10h00 à 12h00 et de 14h30 à 16h30. Tout public (réservation obligatoire).

SAMEDI 29 JUIN

Vernissage des expositions

11h00 : découverte du Parcours Itinérance.

11h15 : visite guidée de l'exposition patrimoine : « L'abri sépultural de Fendilles » par la guide-conférencière, Bérangère Bordez.

11h30 : rencontre les artistes de la Collection Sud-Hérault : Clément Philippe, Suzy Lelièvre et Pablo Garcia autour de l'exposition « Osez l'art contemporain en territoire #2 » en musique avec le groupe SALLI.

De 13h30 à 15h30 : atelier livres d'artistes (salle polyvalente).

14h00 : visite guidée de l'Église Saint-Martin autour du Plan-Objet Sud-Hérault et des œuvres d'art contemporain associées.

MERCREDI 03 JUILLET

Ateliers d'artiste par l'artiste plasticien, Julien Cassagnol.

De 10h00 à 12h00 : *Objet trouvé* et de 14h00 à 16h00 : *Paysage recomposé*.

Salle polyvalente, tout public, dès 6 ans (réservation obligatoire).

Atelier payant - Cf. tarifs p.08.

MERCREDI 17 JUILLET

Ateliers créatifs par la plasticienne, Carine Fourment-Hulla.

De 10h00 à 12h00 : *Tampographie sur tote bag* et de 14h30 à 16h30 : *Personnalisation de badge*.

Salle polyvalente, tout public, entrée libre.

LÀ!

PARCOURS ITINÉRANCE

LE DOMAINE DE ROUËRE PART
À LA RENCONTRE DES PUBLICS
DE JANVIER À DÉCEMBRE 2024



PARCOURS ITINÉRANCE DU SERVICE ÉDUCATIF ET DES ACTIVITÉS ARTISTIQUES DU CENTRE D'ARTS ET DU PATRIMOINE À L'OCCASION DES TRAVAUX D'AMÉNAGEMENT DU DOMAINE DE ROUEÏRE À QUARANTE.

- 01 **CAZEDARNES**
Du 10 janvier au 02 février
- 02 **PIERRERUE**
Du 07 février au 1^{er} mars
- 03 **BABEAU-BOULDOUX**
Du 06 au 29 mars
- 04 **CÉBAZAN**
Du 03 au 26 avril
- 05 **VILLEPASSANS**
Du 02 au 24 mai
- 06 **MONTOULIERS**
Du 29 mai au 21 juin
- 07 **CREISSAN**
Du 26 juin au 17 juillet

NOUS CONTACTER

Informations et réservations

☎ 04 67 25 00 25

✉ domaine.roueire@cc-sud-herault.fr

Horaires : de 10h00 à 12h00
et de 14h30 à 17h00, du lundi au vendredi.

Expositions en entrée libre (réservations obligatoires pour les groupes : scolaires, publics spécifiques, associations, centres de loisirs...).

LE CENTRE D'ARTS ET DU PATRIMOINE EST SOUTENU PAR

La Direction Régionale des Affaires culturelles (DRAC Occitanie), la Délégation Académique à l'éducation Artistique et à l'Action Culturelle (DAAC de la Région Académique Occitanie - Académie de Montpellier), l'Inspection de l'Éducation Nationale des circonscriptions de Béziers Sud et Béziers Nord et le Conseil Départemental de l'Hérault.