



DOSSIER DE PRESSE |

## DE MENDE À CABESTANY UN PARCOURS DANS LA COLLECTION DU FRAC

JUIN 2012-JANVIER 2013



FRAC LANGUEDOC-ROUSSILLON  
4 rue Rambaud - 34000 Montpellier  
04 99 74 20 35/36 - [fraclr@fraclr.org](mailto:fraclr@fraclr.org) - [www.fraclr.org](http://www.fraclr.org)

# LE FRAC LANGUEDOC-ROUSSILLON FÊTE SES 30 ANS !

Fondé en 1982, le Frac Languedoc-Roussillon est une collection publique d'art contemporain qui réunit aujourd'hui plus de 1 200 œuvres réalisées par plus de 400 artistes. Représentative de la diversité des enjeux de la création artistique depuis les années 1960 à aujourd'hui, cette collection appartient à la Région Languedoc-Roussillon et a pour vocation principale d'être exposée dans les lieux de la région qui offrent aux nombreux amateurs, avertis ou non, les garanties d'un accès professionnel aux œuvres du présent.

**Peintures** (Tapiès, Hantaï, Viallat, Combas, Childress...), **dessins** (Cattelan, Boetti, Benchamma...), **sculptures** (McCarthy, Boltanski, Dezeuze, Duprat, Veilhan...), **installations** (Creed, Gordon, Gonzalez-Foerster, Gigoux-Martin...), **photographie** (Sander, Man Ray, Warhol, Bustamante, Pelen...), **vidéo** (Broodthaers, Pipiloti Rist, Fast, Grout/Mazéas, Huyghe...), **œuvres conceptuelles et nouveaux médias** (Closky, DN, Janssens, Laurette), tous les médiums sont représentés par des pièces d'artistes majeurs mais aussi de jeunes plasticiens prometteurs. Ainsi, la collection du Frac correspond-elle aux deux missions initialement données à ses responsables : apporter au public régional des œuvres exemplaires de l'art de notre époque et soutenir l'émergence d'artistes encore inconnus.

La formation des publics au contact des œuvres du Frac est le travail d'une équipe qui parcourt le territoire régional et construit des projets avec des partenaires de toutes sortes. Ainsi, tous les ans, ce sont près de 40 expositions réalisées dans la région, tandis que des prêts nombreux sont consentis à des institutions nationales et internationales, dans le cadre des expositions monographiques d'artistes connus ou de la diffusion internationale des collections françaises organisée par l'association des Frac (Platform).

La programmation du Frac Languedoc-Roussillon pour l'été 2012 se devait d'être à la hauteur de ce moment anniversaire de l'institution : 30 ans ! « Un cycle saturnien », diront les esprits mélancoliques... Oui, mais si la maturité qui vient de l'histoire permet d'accompagner l'art et les artistes dans leur questionnement sur le monde présent et la société dans laquelle nous vivons, pourquoi nous laisserions-nous atteindre par l'inquiétude du temps qui passe et la gravité de l'actualité ? C'est toujours vers demain que nous sommes tournés, même si nous ne craignons pas d'assumer les traces d'un parcours institutionnel à la fois riche et complexe.

Pour marquer l'événement, et rappeler que le Frac est proche de la création la plus actuelle au plan international, nous invitons à Montpellier l'artiste américaine **Mika Rottenberg**. Sur l'ensemble du territoire régional, de Mende à Cabestany, c'est un grand nombre d'œuvres choisies dans la collection qui seront exposées. Des lieux partenaires et le Frac se sont associés pour offrir au public un parcours construit à partir d'ensembles thématiques et en lien avec la spécificité de chaque lieu.

Ill. de couverture : Fiorenza MENINI, *Empire*, 2011, tirage photographique encadré, 42 x 55 cm. Collection Frac Languedoc-Roussillon

## EXPOSITIONS D'ÉTÉ...

### MUSÉES DE NARBONNE, SALLE DES CONSULS *Grand Bleu*

Du 8 juillet au 16 septembre 2012

Luc Bouzat, Jessica Diamond, Marcel Dinahet,  
Dominique Gonzalez-Foerster, Pierre Joseph, Ange  
Leccia, Saverio Lucariello, David Renaud, Grazia  
Toderi

Vernissage samedi 7 juillet 2012 à 11h  
Contact : 04 68 90 30 65  
culture@mairie-narbonne.fr



Dominique GONZALEZ-FOERSTER  
*Repulse Bay*, 1999  
Photo Marc Damage. © Adagp, Paris, 2012  
Collection Frac Languedoc-Roussillon

### LAC, SIGEAN *Peintures-Surfaces*

Du 24 juin au 30 septembre 2012

Luc Andrié, Denis Castellás, Nina Childress, Filip  
Francis, André Raffray, Samuel Richardot,  
Sigurdur Arni Sigurdsson, Antoni Tapiès

Vernissage samedi 23 juin 2012 à 18h  
Contact : 04 68 48 83 62 - lac@narbonne.com



Nina CHILDRESS  
*Placard fond bleu*, 2007  
Collection Frac Languedoc-Roussillon

### LA PEPINIÈRE, VENTENAC *À bout de souffle*

Du 1er juillet au 2 septembre 2012

Patrick Jolley et Reynold Reynolds, Hamid  
Maghraoui, Fiorenza Menini, Guillaume Paris,  
Pipilotti Rist, Uri Tzaig

Vernissage samedi 30 juin 2012 à 18h  
Contact : 04 68 43 53 52 - contact@ventenac.fr



Patrick JOLLEY et Reynold REYNOLDS  
*The Drowning Room*, 2000  
Collection Frac Languedoc-Roussillon

**CARRÉ D'ART**  
**MUSÉE D'ART CONTEMPORAIN DE NÎMES**  
*Questions d'images*  
Du 7 septembre au 31 décembre 2012

Mathieu Abonnenc, Cristian Alexa, Julien Audebert, Renaud Auguste-Dormeuil, Delphine Balley, Christian Boltanski, Jean-Marc Bustamante, Marcel Broodthaers, Jeanne Dunning, General Idea, Geert Goiris, Graham Gussin, Annika von Hausswolff, Noritoshi Hirakawa, Suzanne Lafont, Louise Lawler, Serge Leblon, Natacha Lesueur, Urs Lüthi, Man Ray, Fiorenza Menini, Joachim Mogarra, Jonathan Monk, Jean-Luc Moulène, Marylène Negro, Marylène Negro et Klaus Scherübel, Florence Paradeis, Lucien Pelen, Walid Raad, Sam Samore, August Sander, Patrick Tosani, Andy Warhol, Isabelle Waternaux, Erwin Wurm

Vernissage jeudi 6 septembre 2012 à 18h30  
Contact : 04 66 76 35 70 -  
info@carreartmusee.com

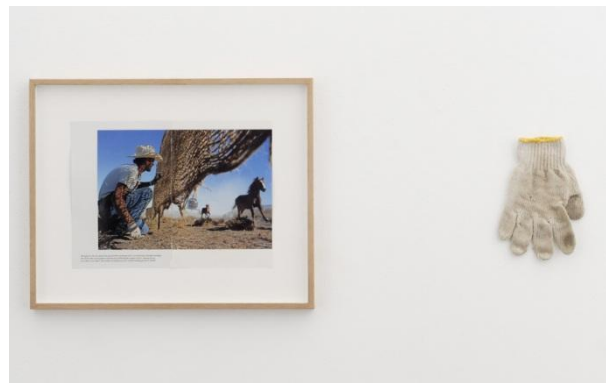


Fiorenza MENINI  
*Empire*, 2011  
Collection Frac Languedoc-Roussillon

**ÉCOLE SUPÉRIEURE DES BEAUX-ARTS DE NÎMES**  
*Les Témoins*  
Du 7 septembre au 31 octobre 2012

Benoît Broisat

Vernissage jeudi 6 septembre 2012 à 18h30  
Contact : 04 66 76 70 22 -  
ecole.beauxarts@ville-nimes.fr



Benoît BROISAT  
*Témoïn n°1 (Gant d'un cow-boy du Colorado)*, 2009  
Collection Frac Languedoc-Roussillon

**CHAPELLE DES PÉNITENTS, ANIANE**  
*Luminescentes*  
Du 28 juillet au 28 septembre 2012

Lilian Bourgeat, Jean-Baptiste Bruant, Patrice Carré, Hsia-Fei Chang, Sara Ciraci, Rémi Dall'Aglio, Philippe Decrauzat, Daniel Pflumm, Patrick Saytour

Vernissage vendredi 27 juillet 2012 à 19h  
Contact : 04 67 57 63 91  
contact@ville-aniane.com



Patrice CARRÉ  
*Sons*, 2002  
Collection Frac Languedoc-Roussillon

FRAC LANGUEDOC-ROUSSILLON,  
MONTPELLIER  
*Mary's Cherries*  
Du 7 juin au 29 septembre 2012

Mika Rottenberg

Vernissage mercredi 6 juin 2012 à 18h30  
Contact : 04 99 74 20 35  
fraclr@fraclr.org



Mika ROTTENBERG  
*Mary's Cherries*, 2004  
Collection Frac Languedoc-Roussillon

SITE ARCHÉOLOGIQUE LATTARA-MUSÉE  
HENRI-PRADES DE MONTPELLIER  
AGGLOMÉRATION, LATTES  
*Les Invités*  
Du 9 juin au 16 septembre 2012

Laurette Atrux-Tallau, Delphine Gigoux-Martin,  
Cécile Hesse et Gaël Romier, Stephen Marsden

Vernissage vendredi 8 juin 2012 à 18h30  
Contact : 04 67 99 77 20 -  
<http://museearcheo.montpellier-agglo.com>



Cécile HESSE et Gaël ROMIER  
*Toujours impeccable - Duchesse Vanille*, 2008  
© Cécile Hesse et Gaël Romier  
Collection Frac Languedoc-Roussillon

MUSÉE DE LODÈVE  
*Flippant Time*  
Du 12 juillet au 21 octobre 2012

Abdelkader Benchamma, Alighiero Boetti,  
Clairet+Jugnet, Jeanne Dunning, Hubert Duprat,  
Emmanuelle Etienne, Bernard Frize, Le Gentil  
Garçon, Eva Marisaldi, Stephen Marsden, Guillaume  
Paris, Anne Pesce, Eric Poitevin, Nicolas Rubinstein,  
Valentin Souquet, Jana Sterbak, Tixador et  
Poincheval, Virginie Yassef

Vernissage mercredi 11 juillet 2012 à 18h30  
Contact : 04 67 88 86 10 -  
[museelodeve@lodevoisetlarzac.fr](mailto:museelodeve@lodevoisetlarzac.fr)



Jeanne DUNNING  
*Untitled*, 2008  
Collection Frac Languedoc-Roussillon

**CHAPELLE DES PÉNITENTS, MENDE**  
Du 13 juillet au 31 août 2012

Taroop&Glabel, Xavier Veilhan

Vernissage jeudi 12 juillet 2012 à 18h  
Contact : 04 66 94 00 23  
www.mende.fr



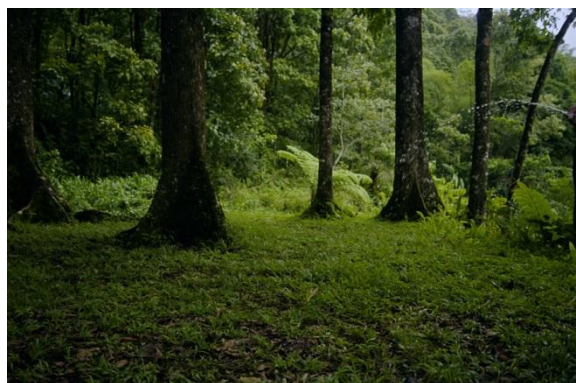
Xavier VEILHAN  
*La Garde républicaine*, 1995. © Adagp, Paris, 2012  
Collection Frac Languedoc-Roussillon

**VALLON DU VILLARET/L'ENFANCE DE L'ART, BAGNOLS-LES-BAINS**

*Vous en reprendrez bien encore un peu ?*  
Du 10 juin au 3 novembre 2012

Jean-Claude Gagnieux, Joachim Mogarra,  
Till Roeskens, Erwin Wurm

Vernissage samedi 9 juin 2012 à 18h30  
Contact : 04 66 47 63 76  
vallon@levillaret.fr



Erwin WURM  
*Outdoor Sculpture*, 2004  
© Adagp, Paris, 2012  
Collection Frac Languedoc-Roussillon

**AUTRES EXPOSITIONS - À SUIVRE...**

**CENTRE DE SCULPTURE ROMANE, CABESTANY**

Du 5 juillet au 25 septembre 2012  
Vernissage jeudi 5 juillet 2012 à 18h30  
Contact : 04 68 08 15 31 - contact@maitredecabestany.fr

**ÉCOLE SUPÉRIEURE DES BEAUX-ARTS DE MONTPELLIER AGGLOMÉRATION**

Du 10 novembre au 22 décembre 2012  
Vernissage vendredi 9 novembre 2012 à 18h30  
Contact : 04 99 58 32 85 - esbama@montpellier-agglo.com

**ÉCOLE NATIONALE SUPÉRIEURE D'ARCHITECTURE DE MONTPELLIER**

Du 10 novembre au 22 décembre 2012  
Vernissage vendredi 9 novembre 2012 à 18h30  
Contact : 04 67 91 89 89 - communication@montpellier.archi.fr

**FORTERESSE DE SALSÉS-CMN, SALSÉS-LE-CHÂTEAU**

Automne 2012  
Contact : 04 68 38 60 13 - forteresse.salses@monuments-nationaux.fr

**COUVENT DES MINIMES, PERPIGNAN**

D'octobre à novembre 2012  
Contact : 04 68 51 25 63

# INFORMATIONS PRATIQUES & CONTACTS

## FRAC LANGUEDOC-ROUSSILLON

4 rue Rambaud, 34000 Montpellier - 04 99 74 20 35/36

Horaires d'été de juin à septembre : du mardi au samedi de 15h à 19h - fermé les jours fériés - entrée libre

Tramway Ligne 3, station Saint- Denis | Bus 11, arrêt Gambetta

[www.fraclr.org](http://www.fraclr.org)

Suivez l'actualité des artistes de la collection sur facebook !

### | CONTACT PRESSE

Christine Boisson : 04 99 74 20 34 - [christineboisson@fraclr.org](mailto:christineboisson@fraclr.org)

### | VISUELS PRESSE

Les visuels des œuvres en haute définition sont téléchargeables via le serveur ftp du Frac LR en cliquant sur le lien suivant (ou en le copiant dans votre navigateur) :

<http://www.fraclr.org/ftp/expositions>

Nom d'utilisateur ou Identifiant : fraclr

Mot de passe : expos

Dossier : 30ans\_FracLR

Nous vous remercions de bien vouloir mentionner les légendes avec les droits éventuels en regard des œuvres reproduites. Visuels libres de droit (sauf mention contraire).

### | PROCHAINE EXPOSITION

Frac LR/Esbama

Exposition en partenariat avec l'École supérieure des beaux-arts de Montpellier Agglomération

Vernissage vendredi 9 novembre 2012 à 18h30 - Exposition novembre-décembre 2012

Toutes les informations données dans ce dossier de presse - sélection d'artistes, dates des vernissages et expositions - sont susceptibles de modifications.

#### Frac LR (association loi 1901)

Avec le soutien du Ministère de la Culture et de la Communication-Direction Régionale des Affaires Culturelles et de la Région Languedoc-Roussillon.

La mise en place d'un portail Internet dédié à l'art contemporain dans la région Languedoc-Roussillon et l'informatisation du fonds documentaire et de la collection du Frac LR sont cofinancées par l'Union européenne. L'Europe s'engage en Languedoc-Roussillon avec le Fonds européen de développement régional.

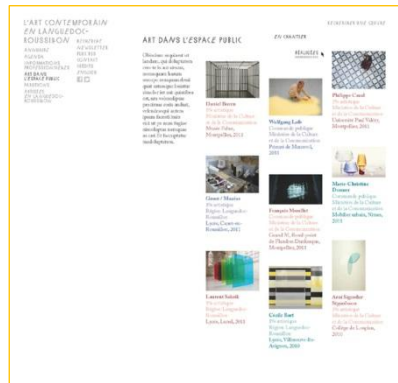
Le Frac LR est membre du réseau PLATFORM - regroupement des Frac et structures assimilées.

En partenariat avec **PARISart**



# ART CONTEMPORAIN EN LANGUEDOC-ROUSSILLON

UN PORTAIL UNIQUE DÉDIÉ À L'ART CONTEMPORAIN EN RÉGION LANGUEDOC-ROUSSILLON



Simulation des pages du portail. © PBNL

[WWW.ARTCONTEMPORAIN-LANGUEDOCROUSSILLON.FR](http://WWW.ARTCONTEMPORAIN-LANGUEDOCROUSSILLON.FR)

BIENTÔT EN LIGNE !

## ANNUAIRE | AGENDA

Découvrir et suivre la programmation des lieux d'art contemporain en région (page personnalisée pour chaque structure de chaque département)

## INFORMATIONS PROFESSIONNELLES

Consulter au jour le jour annonces et informations utiles, de l'appel à projet à l'offre d'emploi

## ART DANS L'ESPACE PUBLIC | PARUTIONS

Se tenir informé des commande publique et 1% et de l'édition à l'échelle du territoire

## ARTISTES EN LANGUEDOC-ROUSSILLON

Obtenir liens et contacts des artistes vivant et travaillant en Languedoc-Roussillon

Un projet du ministère de la Culture et de la Communication/Direction régionale des Affaires culturelles et de la Région Languedoc-Roussillon, conçu et coordonné par le Frac et réalisé par PBNL Concept et Design. La mise en place d'un portail Internet dédié à l'art contemporain dans la région Languedoc-Roussillon est cofinancée par l'Union européenne. L'Europe s'engage en Languedoc-Roussillon avec le Fonds européen de développement régional.

et d'optimiser la diffusion de leur actualité auprès d'un large public EN FAVEUR

**AGENDA - TÉLÉCHARGER L'AG**  
 Actuellement  
 Exposition Carré d'Art - Musée d'Art Albert Oehlen. Jusqu'au jeudi 23 juin  
 Derniers jours  
 Exposition Musée Régional d'Art C'est l'amour à la plage. Jusqu'au samedi  
 Accueillement  
 Exposition FRAC Languedoc-Roussillon and Warm Three. Jusqu'au samedi 07 sep  
 À venir  
 Exposition Carré d'Art - Musée d'Art Nîmes. Pour un art pauvre (inventaire) Vernissage vendredi, 17 juillet à 19h30  
 Derniers jours  
 Exposition Musée Régional d'Art C'est l'amour à la plage. Jusqu'au samedi  
 À venir