

La peinture à l'huile c'est bien difficile...

Exposition du 19 novembre 2016 au 21 janvier 2017

L. Andrié
J.-P. Bertrand
F. Boitard
B. Carbonnet
D. Castellás
J.-M. Cerino
N. Childress
Clairet & Jugnet
J. Degottex
D. Figarella
J. Fournel
F. Francis
B. Frize
S. Hantäi
T. Mouraud
J. Olitski
B. Piffaretti
S. Richardot
A. Séchas
S. A. Sigurdsson
W. Swennen
J. Tiberi
J. Wolf
D. Wolle

FRAC
Languedoc-Roussillon

Fonds régional d'art contemporain Languedoc-Roussillon
4-6 rue Rambaud à Montpellier - Quartier Gambetta
Ouvert du mardi au samedi de 14h à 18h, sauf jours fériés - Entrée libre
Accessible aux personnes à mobilité réduite
04 99 74 20 35 - www.fraclr.org

Avec le soutien financier de la Direction régionale des affaires culturelles Occitanie et de la Région Occitanie



La peinture à l'huile c'est bien difficile...

Vernissage vendredi 18 novembre 2016 à 18h30

Du 19 novembre 2016 au 21 janvier 2017

**FRAC LANGUEDOC-ROUSSILLON
À MONTPELLIER**

Pour la troisième année, le Frac et l'Éducation nationale ont imaginé et conçu une exposition qui regroupe un important ensemble de peintures de la collection, dont les plus récentes ont été acquises en 2016.

« Les collections du Frac Languedoc-Roussillon couvrent un champ historique contemporain très vaste, offrant aux élèves, à travers divers dispositifs, la chance de se confronter régulièrement aux œuvres. Ainsi, dans de nombreux établissements scolaires, le Frac Languedoc-Roussillon rend possible le contact direct avec la création contemporaine, ce qui en fait un partenaire privilégié du rectorat dans la construction du parcours d'éducation artistique et culturelle de l'élève qui repose sur les trois champs indissociables : fréquenter, connaître et pratiquer.

Après des expositions respectivement consacrées aux œuvres de la question limitative du Baccalauréat puis aux liens entre Arts plastiques et enseignement de la Philosophie, le Frac Languedoc-Roussillon poursuit son partenariat avec le rectorat de Montpellier et propose cette année une sélection d'œuvres pensée pour les professeurs de Lettres et d'Arts Plastiques de l'académie. Le dispositif a vocation à faire naître des projets dans les classes de la troisième à la terminale. En effet, les œuvres présentées engagent vers des pistes transversales, supports de questionnements liés aux enjeux disciplinaires. En Arts plastiques, l'exposition invite à penser les questions liées à la matérialité et à la forme, à la *mimesis* et à ses corollaires liées à l'écart et à la ressemblance, à la figuration et à l'abstraction... qui sont au cœur des problématiques portées par les programmes. En Lettres, c'est l'occasion d'interroger le rapport du texte et de l'image, de susciter des projets d'écritures variés qui permettent d'explorer les champs féconds de l'écriture créative, de la réécriture, du dialogue des langages artistiques ou encore de questionner le genre antique de *l'ekphrasis*. Nous nous réjouissons de cette nouvelle collaboration, porteuse de sens pour les élèves et leurs professeurs. »

Agnès Vrinat-Jeanneau et Cyril Bourdois

Inspecteurs pédagogiques régionaux - Inspecteurs académiques

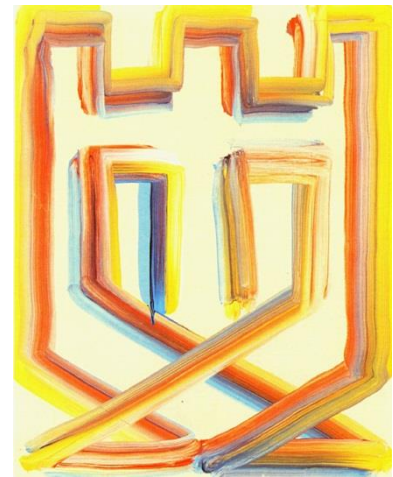
Le titre de cette exposition joue sur l'ambivalence : la peinture à l'huile c'est bien difficile, car ce n'est pas à la portée de tous ; mais il ne s'agit pas pour autant de la prendre trop au sérieux, en référence à la célèbre chanson de Bobby Lapointe, auteur-interprète populaire au verbe fantaisiste.

Toujours est-il que sous cette sentence populaire sont réunies une cinquantaine des 258 peintures de la collection du Frac Languedoc-Roussillon. Il n'est, bien sûr, pas question d'embrasser la diversité des pratiques, des problématiques et des enjeux de cette noble forme artistique mais, d'une manière construite et subjective, de donner au spectateur quelques repères et une grande liberté d'appréciation, de faire « jouer » ensemble ce que l'on appelle communément des « tableaux » (c'est-à-dire une convention de médium et de « format » à laquelle l'huile demeure nécessairement attachée, quand bien même elle est souvent remplacée sur la toile par l'acrylique). Ainsi, des « morceaux » de peinture sont réunis par murs selon des associations formelles, des parentés, affranchis de toute distinction illusoire entre abstraction et figuration.

L'accrochage, dense, s'apparente moins à celui des salons classiques qu'il ne répond à l'envie d'initier entre les œuvres des rapprochements formels inédits et de faire réfléchir sur certaines « contraintes » d'un art pictural polymorphe. L'occasion est ainsi donnée de voir qu'à l'instar des modernes, et bien que les enjeux ne cessent de se déplacer, les artistes contemporains interrogent toujours les questions de cadre, de dimension, de matière, de surface, mais aussi de geste, d'image, de sujet... voire les conditions d'existence sociales de la peinture, ou encore la notion d'auteur. La peinture n'est pas morte, « elle ne cesse de ressusciter ! » diront certains, mais en s'allégeant du poids de la tradition comme en refusant tout nihilisme, porteuse qu'elle semble d'une liberté « totale ». C'est sans doute à cet endroit que la peinture réaffirme qu'elle résulte d'un élan vital, quel qu'en soit le motif, tout autant que les autres formes d'expression contemporaines. Car il s'agit au fond d'un outil parmi d'autres, qui du reste n'appartient pas qu'aux peintres : les artistes l'amènent vers d'autres champs et d'autres perspectives dans lesquels le médium n'est généralement plus revendiqué en tant que tel. Mais, même s'il est largement désacralisé, il conserve ses propres caractéristiques et demeure un terrain de jeu pour les artistes qui s'y frottent avec plus ou moins de bonheur et selon différents usages, procédés ou processus.



Nina Childress. 2004



Bernard Frize. 1986



Fabien Boitard. 2012

La peinture est une modalité d'accès au réel. La singularité de chaque toile met en évidence qu'il s'agit d'un combat entre des contraires, entre une esthétique (des apparences) et un dessaisissement (de soi), ou ce que Roger Caillois nomme « une concurrence entre l'art et la vie* », afin que les forces en action s'organisent en figures et en formes. Chaque artiste joue, lutte, négocie, pour dessiner des configurations nouvelles du visible et par voie de conséquence du pensable.

Pour le spectateur, il en va de même : cette ouverture des significations et sentiments possibles existe à condition de ne pas anticiper le sens et l'effet de l'œuvre, et si aucun genre de discours ne s'impose à lui *a priori*. Autrement dit, le regard est en rapport avec la liberté d'esprit et la capacité d'accueil de ce celui qui reçoit.

Bien sûr, elle ne va pas de soi, cette liberté à laquelle nous invite Bobby ! Il faut se détendre, il faut même aimer rire de tous ces excès de l'art ! Cela n'est pas simple à une époque où – sous l'emprise d'une crise des valeurs qui bat en brèche les conventions mais persiste à sacraliser toute forme de « marchandise », et donc les tableaux – la peinture paraît placée entre le marteau et l'enclume ! Il faut donc prendre un peu de temps, autoriser une rencontre, voire parfois s'abandonner à la contemplation, en un mot jouer le jeu pour accéder à une expérience intime du plaisir esthétique. Cette exposition vous y invite. Le lieu de l'œuvre est multiple, il appelle au voyage.

*Roger Caillois, *Babel*, 1948.



Samuel Richardot. 2014



Julien Tiberi. 2015

ŒUVRES EXPOSÉES

Toutes les œuvres : Collection Frac Languedoc-Roussillon

Luc Andrié

_ *Chemisier*, 2006, acrylique sur toile, 90 x 108 cm. Photo Christian Perez

_ *En se déboutonnant et en se reboutonnant*, 2005, acrylique sur toile, 150 x 95 cm. Photo Christian Perez

_ *Complication 1*, 2006, acrylique sur toile, 130 x 81 cm. Photo C. Perez

ON, veine, 2015, acrylique sur toile, 155 x 185 cm

Né en 1954 à Pretoria, Luc Andrié vit à La Russille, canton de Vaud, Suisse.

Il est représenté par la Galerie Alain Gutharc, Paris.

[En savoir plus](#)



Luc Andrié. *Chemisier*, 2006

Jean-Pierre Bertrand

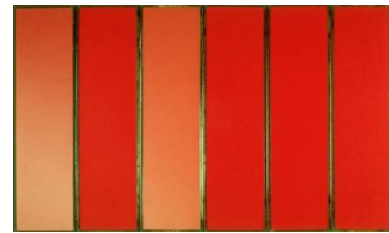
_ *Volume rouge*, 1990, acrylique sur bois, plexiglas et métal, 72 x 120 x 2 cm. Photo Jacques L'Hoir. © Adagp, Paris 2016

_ *Mixed Mediums*, 1975, épreuve noir et blanc rehaussée de crayon et papier citron, 5 x (15 x 23,5 cm), dessin : 21 x 29,7 cm. © Adagp, Paris 2016

Jean-Pierre Bertrand est né en 1937 à Paris et mort en 2016.

Il est représenté par la Galerie Michel Rein, Paris.

[En savoir plus](#)



Jean-Pierre Bertrand. *Volume rouge*, 1990

Fabien Boitard

_ *Corbeau*, 2012, huile sur toile, 100 x 81 cm*

Né en 1973 à Blois, Fabien Boitard vit et travaille à Aniane (Hérault).

Il est représenté par la Galerie Derouillon, Paris.

[En savoir plus](#)

* Visuel disponible pour la presse



Fabien Boitard. *Corbeau*, 2012

Bruno Carbonnet

_ *Quelque chose de confus*, 1989, linoléum gravé et peint collé sur châssis en bois, 32 x 24 cm. © Adagp, Paris 2016

_ *Objet*, 1990, huile sur toile, 180 x 162 cm. © Adagp, Paris 2016

_ *Zones*, 1991, huile sur toile, 35 x 27 cm. © Adagp, Paris 2016

Né en 1957 à Calais, Bruno Carbonnet vit et travaille à Fécamp et à Paris.

Il est représenté par la Galerie Hervé Bize, Nancy.

[En savoir plus](#)



Bruno Carbonnet. *Quelque chose de confus*, 1989

Denis Castellás

_ *Sans titre*, 2007, huile sur toile, 210 x 190 cm

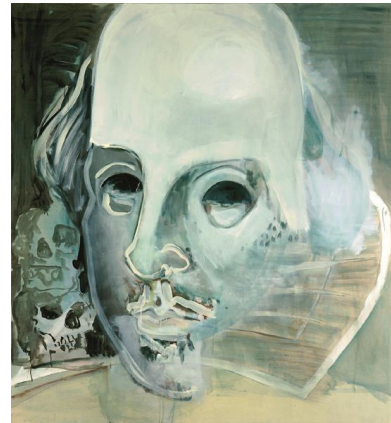
_ *Sans titre (autoportrait de Rembrandt)*, 2002, huile sur toile, 220 x 220 cm. Photo Yves Chenot

Né en 1951 à Marseille, Denis Castellás vit et travaille à Nice et à New-York.

[Consulter le site de l'artiste](#)

Il est représenté par la Galerie Bernard Ceysson, Saint-Étienne.

[En savoir plus](#)



Denis Castellás. *Sans titre*, 2007

Jean-Marc Cerino

_ *Personnage du Valais suisse (Anonyme du 19e siècle)*, 2014, peinture à huile sur verre, 202 x 132 cm*

Né en 1965 à Bourgoin-Jallieu, Jean-Marc Cerino vit et travaille à Saint-Étienne.

Il est représenté par la Galerie Bernard Ceysson, Saint-Étienne.

[En savoir plus](#)

* Visuel disponible pour la presse



Jean-Marc Cerino. *Personnage du Valais suisse (Anonyme du 19e siècle)*, 2014

Nina Childress

_ *Flou net*, 2004, acrylique sur mélaminé, 56,2 x 61,5 cm.

Photo Christian Perez*

_ *Placard fond bleu*, 2007, huile sur toile, 240 x 120 et 51 x 46 cm. Photo Christian Perez

_ *Représentation*, 2004, huile sur toile, 130 x 97 cm. Photo Christian Perez

_ *Entrée*, 2007, huile sur toile, 195 x 130 cm. Photo Christian Perez

Née en 1961 à Pasadena (États-Unis), Nina Childress vit et travaille à Paris.

[Consulter le site de l'artiste](#)

Elle est représentée par la Galerie Bernard Jordan, Paris.

[En savoir plus](#)

* Visuel disponible pour la presse



Nina Childress. *Placard fond bleu*, 2007

Anne Marie Jugnet & Alain Clairét

_ *Sunset 14s*, 2006, acrylique sur toile, 76,2 x 228,6 cm. Photo Pierre Schwartz. © Adagp, Paris 2016

Anne-Marie Jugnet est née en 1958 à La Clayette, Alain Clairét est né en 1950 à Saint-Maur-des-Fossés ; ils vivent et travaillent à Paris.

[Consulter le site des artistes](#)



Anne-Marie Jugnet & Alain Clairét. *Sunset 14s*, 2006

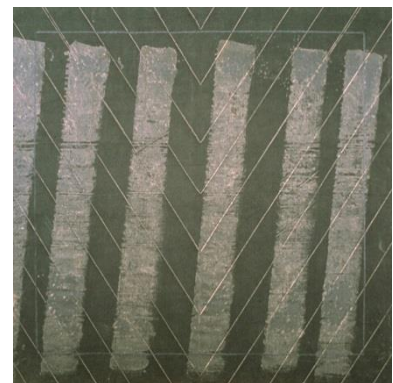
Jean Degottex

_ *Dia-Report*, 1979, acrylique sur toile de lin, 150 x 150 cm. Photo François Lagarde. © Adagp, Paris 2016

Né en 1918 à Sathonay-Camp, Jean Degottex est mort en 1988 à Paris.

Il est représenté par la Galerie Pascal Lainé, Ménerbes (Vaucluse).

[En savoir plus](#)



Jean Degottex. *Dia-Report*, 1979

Dominique Figarella

_ *Document (1)*, 2004, peinture, impression numérique sur aluminium, 280 x 270 x 2 cm

Né en 1966, Dominique Figarella vit et travaille à Paris et à Montpellier.

[Consulter le site de l'artiste](#)

Il est représenté par la Galerie Anne Barrault, Paris.

[En savoir plus](#)

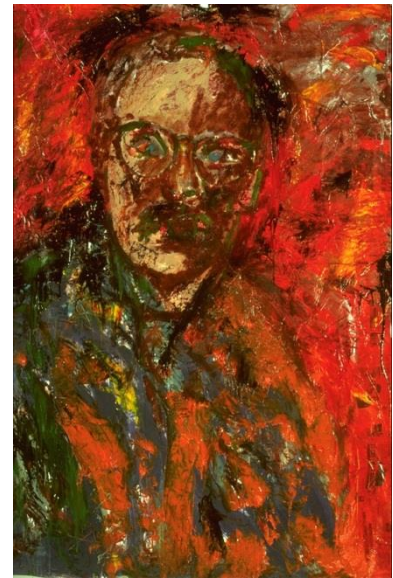


Dominique Figarella. *Document (1)*, 2004

Jacques Fournel

_ *King of the Paint Brush*, 1984, huile sur papier journal marouflé sur toile, 202 x 150 cm. Photo Jean-Luc Fournier

Né en 1951 à Montpellier, Jacques Fournel vit et travaille à Sète.



Jacques Fournel. *King of the Paint Brush*, 1984

Filip Francis

_ *Study for Tumbling*, 1976, acrylique sur toile, 16 panneaux de 40 x 60 cm. © Adagp, Paris 2016

_ *Tu m'adores, tu m'énerves*, 2006, peinture vinylique sur toile, 69 x 305 cm. Photo Christian Perez. © Adagp, Paris 2016

_ *Profil de M.D.*, 2006, pigments de maquillage sur toile, 160 x 160 cm. Photo Christian Perez. © Adagp, Paris 2016

_ *Broyeuse de chocolat de M.D.*, pigments de maquillage sur toile, 2006, 73 x 60 cm. Photo Christian Perez. © Adagp, Paris 2016

Né en 1944 à Duffel (Anvers), Filip Francis vit et travaille à Bruxelles.

Il est représenté par la Galerie Annie Gentils, Anvers.

[En savoir](#)



Filip Francis. *Study for Tumbling*, 1976

ŒUVRES EXPOSÉES

Bernard Frize

_ *Sans titre-Tux*, 1986, acrylique et primal sur toile, 97,5 x 77 cm. Photo Florian Kleinfenn. © Adagp, Paris 2016

_ *Sans titre*, 1980, acrylique sur toile, 92 x 73 cm. Photo Florian Kleinfenn. © Adagp, Paris 2016

_ *Sans titre-B4*, 1990, laque alkyd uréthane sur toile, 90 x 94 cm. Photo Florian Kleinfenn. © Adagp, Paris 2016

Né en 1954 à Saint-Mandé (Val-de-Marne), Bernard Frize vit et travaille à Paris et à Berlin.

[Consulter le site de l'artiste](#)

Il est représenté par la [Galerie Perrotin](#), Paris, et [Simon Lee Gallery](#), Londres.



Bernard Frize. *Sans titre-Tux*, 1986

Simon Hantaï

_ *Tabula*, 1980, acrylique sur toile, 161 x 140 cm. Photo François Lagarde. © Archives Simon Hantaï / Adagp, Paris 2016

Né en 1922 à Bia (Hongrie), Simon Hantaï est mort en 2008 à Paris.

Il est représenté par la Paul Kasmin Gallery, New York.

[En savoir plus](#)



Simon Hantaï. *Tabula*, 1980

Tania Mouraud

_ *Décorations (II)*, 1994-1995, acrylique sur bois, 6 x (22 x 74 x 17 cm). Photo Jean-Luc Fournier. © Adagp, Paris 2016

Née en 1942 à Paris, Tania Mouraud vit et travaille à Paris.

[Consulter le site de l'artiste](#)



Tania Mouraud. *Décorations (II)*, 1994-1995

Jules Olitski

_ *Serenities*, 1982, acrylique sur toile, 198 x 287 cm. Photo François Lagarde. © Adagp, Paris 2016

Né en 1922 à Snovsk (Russie), Jules Olitski est mort en 2007 à New York.

Il est représenté par la Paul Kasmin Gallery, New York.

[En savoir plus](#)



Jules Olitski. *Serenities*, 1982

Bernard Piffaretti

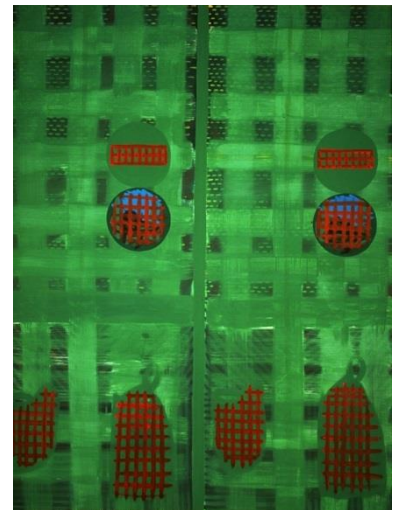
_ *Sans titre*, 1989, acrylique sur toile, 247 x 196 cm. Photo Piotr Trawinski. © Adagp, Paris 2016

Né en 1955 à Saint-Étienne, Bernard Piffaretti vit et travaille à Paris.

[Consulter le site de l'artiste](#)

Il est représenté par la galerie Cherry and Martin, Los Angeles, États-Unis.

[En savoir plus](#)



Bernard Piffaretti. *Sans titre*, 1989

Samuel Richardot

_ *Ascona*, 2014, huile sur toile, 162 x 120 x 3 cm. Photo S. Richardot*

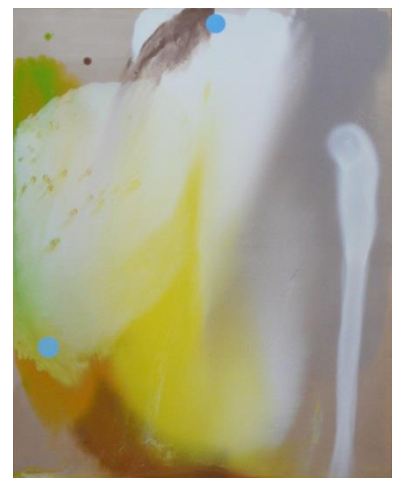
_ *29/03-25/04 12*, 2012, acrylique sur toile, 162 x 130 x 3 cm. Photo Yohann Gozard

_ *Bigoudi*, 2013, acrylique sur toile, 205 x 169 x 4 cm. Photo S. Richardot

Né en 1982 à Aurillac, Samuel Richardot vit et travaille à Paris et en Auvergne.

[Consulter le site de l'artiste](#)

* Visuel disponible pour la presse



Samuel Richardot. *Ascona*, 2014

ŒUVRES EXPOSÉES

Alain Séchas

_ *Natte orange*, 2015, huile sur toile, 146 x 114 cm. Photo Yann Bohac. © Adagp, Paris 2016

_ *Serviette grise*, 2015, huile sur carton, 80 x 80 cm. © Adagp, Paris 2016

Né en 1955 à Colombes, Alain Séchas vit et travaille à Paris.

[Consulter le site de l'artiste](#)

Il est représenté par la Galerie Laurent Godin, Paris.

[En savoir plus](#)



Alain Séchas. *Natte orange*, 2015

Sigurdur Arni Sigurdsson

_ *Sans titre*, 2000, huile sur toile, 198 x 218 cm

_ *Carotte*, 1990, huile et cire sur toile, 55 x 150 cm. Photo Martin Wolf

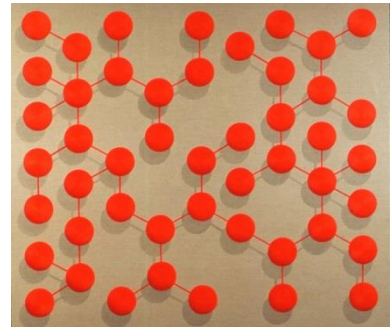
_ *J'écoute la mer*, 1991, huile sur toile, 45 x 55 cm. Photo Jean-Luc Fournier

_ *Sans titre*, 2004, huile sur toile, 200 x 220 cm. Photo André Morin

Né en 1963 à Akureyri (Islande), Sigurdur Arni Sigurdsson vit et travaille à Reykjavik (Islande) et à Paris.

Il est représenté par la galerie Aline Vidal, Paris.

[En savoir plus](#)



Sigurdur Arni Sigurdsson. *Sans titre*, 2000

Walter Swennen

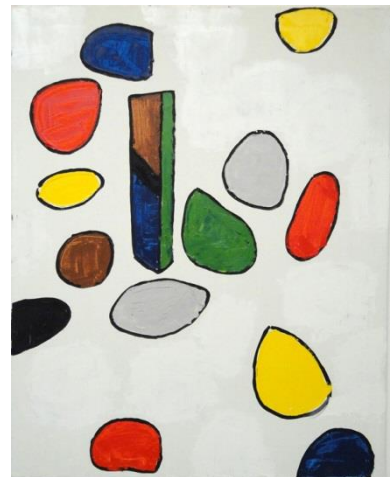
_ *Cailloux*, 2011, huile sur toile, 100 x 80 cm

_ *Sans titre*, 2011, huile sur toile, 50 x 60 cm

_ *Bleu dessus*, 2011, huile sur toile, 135 x 125 cm

Né en 1946 à Bruxelles, Walter Swennen vit et travaille à Bruxelles.

Il est représenté par la [Galerie Xavier Hufkens](#), Bruxelles, et [Gladstone Gallery](#), Bruxelles.



Walter Swennen. *Cailloux*, 2011

ŒUVRES EXPOSÉES

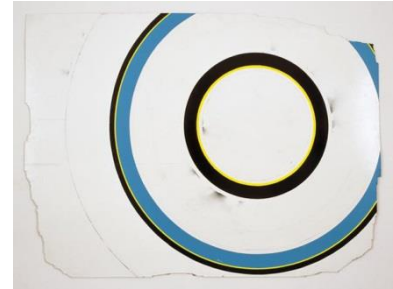
Jens Wolf

_ *Sans titre (02.7.1)*, 2001, peinture acrylique, contreplaqué, 106 x 144 cm

Né en 1967 à Heilbronn (Allemagne), Jens Wolf vit et travaille à Berlin.

Il est représenté par Ronchini Gallery, Londres.

[En savoir plus](#)



Jens Wolf. *Sans titre*, 2001

Julien Tiberi

_ *Knock II*, 2015, acrylique sur toile, 100 x 120 cm. Photo Rebecca Fanuele*

_ *Sans titre*, 2014, acrylique sur bois, 34 x 60 x 30 cm. Photo Aurélien Mole

Né en 1979 à Marseille, Julien Tiberi vit et travaille à Paris.

Il est représenté par Semiose galerie, Paris.

[En savoir plus](#)

* Visuel disponible pour la presse



Julien Tiberi. *Knock II*, 2015

David Wolle

_ *La Punchline*, 2014, huile sur toile, 120 x 130 cm*

Né en 1969, David Wolle vit et travaille à Villefranche-sur-Saône.

[Consulter le site de l'artiste](#)

Il est représenté par la Galerie Bernard Ceysson, Paris.

[En savoir plus](#)

* Visuel disponible pour la presse



David Wolle. *La Punchline*, 2014

AUTOUR DE L'EXPOSITION

_ Parcours découverte de l'art moderne et contemporain

Initié en 2009 par la Région Occitanie, ce dispositif est dédié aux lycéens et enseignants de la région et réalisé en collaboration par plusieurs structures : le musée Fabre, le CRAC Occitanie à Sète, le MRAC Occitanie à Sérignan, le LAC à Sigean, le Vallon du Villaret à Bagnols-les-Bains (Lozère). Il permet aux lycéens de découvrir des expositions et des œuvres et de se familiariser avec les métiers de l'art (artiste, commissaire d'exposition, régisseur, médiateur, restaurateur...).

Les rencontres se déroulent au Frac ; elles sont ouvertes au public dans la limite des places disponibles.

Mardi 10 janvier 2017

Au Frac, Solenne Gout, restauratrice

Jeudi 19 janvier 2017

Au Frac, Solenne Gout, restauratrice
Au musée Fabre, les métiers d'un musée

Jeudi 26 janvier 2017

Au Frac, C.HD-art production (production d'œuvres)
Au musée Fabre, visite et atelier de pratiques artistiques (sculpture)

Sur inscription auprès du Service des publics.

_ Rencontre avec Pablo Garcia

Dans le cadre des Actions éducatives territoriales, un dispositif d'éducation artistique dédié aux collégiens du département, le Service des publics propose une rencontre avec l'artiste Pablo Garcia.

Janvier 2017 (date à préciser)

_ Les Visites en groupe ou en famille

Le Service des publics propose des visites accompagnées, à la découverte des expositions, de l'art contemporain et des artistes. Les visites sont modulables et adaptées aux besoins des publics concernés.

Sur réservation (en période d'exposition).

_ SERVICE DES PUBLICS / SERVICE ÉDUCATIF

Gaëlle Dupré Saint-Cricq, Céline Mélissent, Julie Six
Information / Inscription : 04 99 74 20 30 - se@fraclr.org



Restauration en cours par Solenne Gout
Photo Christian Perez



Montage d'exposition : Jimmy Richer en train de réaliser un mural, sept. 2016



Exposition Mika Rottenberg
Photo Christian Perez

LE FRAC LANGUEDOC-ROUSSILLON



Alain Séchas. *Natte orange*, 2015, huile sur toile, 146 x 114 cm. Collection Frac Languedoc-Roussillon. © Adagp, Paris 2016



Julien Tiberi. *Sans titre*, 2015, encre sur papier, 70 x 100 cm. Collection Frac Languedoc-Roussillon



Lucien Pelen. *René*, 2008-2015, photographie, 150 x 150 cm. Collection Frac Languedoc-Roussillon

_ COLLECTIONNER

Fondé en 1982, le Fonds régional d'art contemporain Languedoc-Roussillon est une collection publique de près de 1 300 œuvres réalisées par plus de 400 artistes. Elle s'enrichit annuellement grâce à de nouvelles acquisitions choisies par un comité composé de personnalités du monde l'art.

La collection du Frac illustre la diversité des enjeux de la création artistique contemporaine. Tous les médiums y sont représentés (peinture, installation, vidéo, dessin, photographie, sculpture), aussi bien par les œuvres d'artistes majeurs que par celles de jeunes plasticiens prometteurs.

_ DIFFUSER

Attentif à la création actuelle, le Frac permet aux artistes de développer leur démarche et de donner de la visibilité à leur travail. Il propose ainsi une découverte de l'art contemporain à travers des expositions temporaires de productions inédites ou d'œuvres issues de la collection.

La collection a pour vocation principale d'être mise à la disposition d'autres lieux culturels de la région où les œuvres sont diffusées en prêt ou en dépôt afin de nourrir des projets de qualité. La diffusion s'opère également dans le cadre de partenariats avec les collectivités locales, l'Éducation nationale et le réseau associatif. L'action du Frac s'étend au-delà des limites géographiques du Languedoc-Roussillon : de nombreux prêts sont ainsi consentis à des institutions nationales et internationales, dans le cadre d'expositions consacrées à des artistes connus ou de la diffusion des collections françaises hors des frontières.

_ SENSIBILISER

Le Service des publics - Service éducatif propose de nombreux dispositifs, conçus avec différents interlocuteurs à l'occasion de partenariats ou de jumelages. Il propose une offre de formation adaptée aux enseignants, aux étudiants et aux adultes, dans le cadre de la formation continue. Le Service éducatif travaille en étroite collaboration avec le Rectorat, la DRAC, la Région et le Département.

En région, près de 40 expositions par an sont conçues et / ou accompagnées par le Service des publics en partenariat avec les collectivités territoriales, les établissements scolaires et les associations. Des conférences et des rencontres sont organisés avec les artistes. Au Frac, un vaste programme d'activités, visites,

rencontres est proposé au public tout au long de l'année en écho aux expositions.

Découvrez les Collections des Frac en ligne : www.lescollectionsdesfrac.org
Un projet Videomuseum

INFORMATIONS PRATIQUES

FRAC LANGUEDOC-ROUSSILLON

4, rue Rambaud - BP 11032 - 34006 Montpellier Cedex 1
Tél. 04 99 74 20 35 - www.fraclr.org
Du mardi au samedi de 14h à 18h, fermé les jours fériés
Entrée libre - Lieu accessible aux personnes à mobilité réduite.

_ CONTACT PRESSE

Christine Boisson - 04 99 74 20 34
christineboisson@fraclr.org

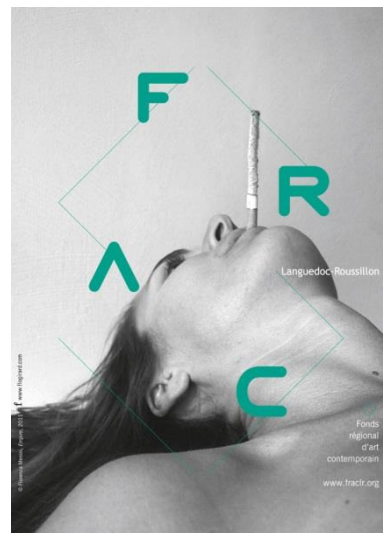
Suivez notre actualité sur www.fraclr.org, en vous inscrivant à la Newsletter, et sur la page Facebook du Frac.

Comment venir ?

Tramway Ligne 3, station Plan Cabanes
Bus 11, arrêt Gambetta
Parkings à proximité : Parking Gambetta, Parking des Arceaux.

Le Frac Languedoc-Roussillon pilote le réseau ACLR/ Art contemporain en Languedoc-Roussillon.

Il est partenaire du projet CultiZer, Toute la Culture en Languedoc-Roussillon.



_ PROCHAINE EXPOSITION AU FRAC

Plus c'est facile, plus c'est beau

Vernissage jeudi 9 février 2017 à 18h30

Exposition du 10 février au 25 mars 2017

Œuvres des Frac Languedoc-Roussillon (Bertrand Lavier), PACA (Claude Closky), Les Abattoirs-Frac Midi-Pyrénées (Guy de Cointet, Ange Leccia), du Cnap (Jean-Baptiste Farkas) et des invités d'Éric Watier (Samuel Buckman, Roberto Martinez, Julien Nédelec)

Commissariat Éric Watier et Emmanuel Latreille



ART CONTEMPORAIN
EN LANGUEDOC-
ROUSSILLON

TOUT L'ART CONTEMPORAIN DE VOTRE RÉGION SUR INTERNET

[www.artcontemporain-
languedocroussillon.fr](http://www.artcontemporain-languedocroussillon.fr)

Réalisation
FRAC Languedoc-Roussillon
ABM Studio
Mangrove
2012

ANNUAIRE
AGENDA
INFORMATIONS
PROFESSIONNELLES
ART DANS
L'ESPACE PUBLIC
PARUTIONS
ARTISTES
EN LANGUEDOC-
ROUSSILLON

Depuis 2012, le Frac Languedoc-Roussillon pilote le site ACRL/ Art contemporain en Languedoc-Roussillon, plateforme d'actualité, de ressources et de documentation sur les lieux et les artistes du territoire.

Avec la création de la région Occitanie / Pyrénées-Méditerranée, l'association air de Midi, réunissant les professionnels du réseau art contemporain (Midi-Pyrénées et Languedoc-Roussillon), a entamé une réflexion sur la mutualisation des actions et des projets, afin de favoriser la visibilité d'une scène nationale à l'échelle d'un territoire qui compte désormais 13 départements.

_ CONTACT

Christine Boisson, responsable éditoriale - agenda@artcontemporain-lr.fr - 04 99 74 20 34

ART CONTEMPORAIN
EN LANGUEDOC-
ROUSSILLON

 **air de Midi**